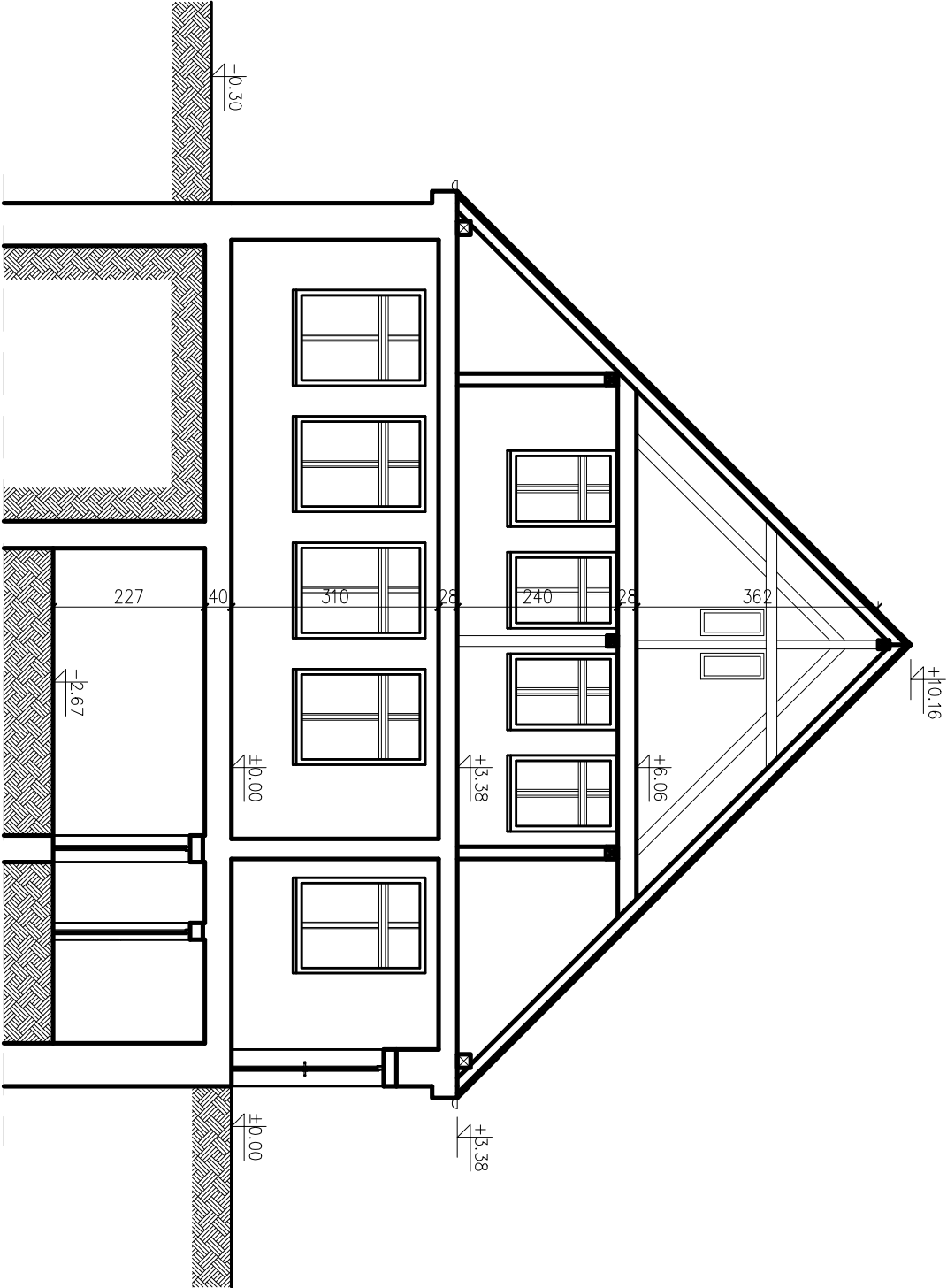
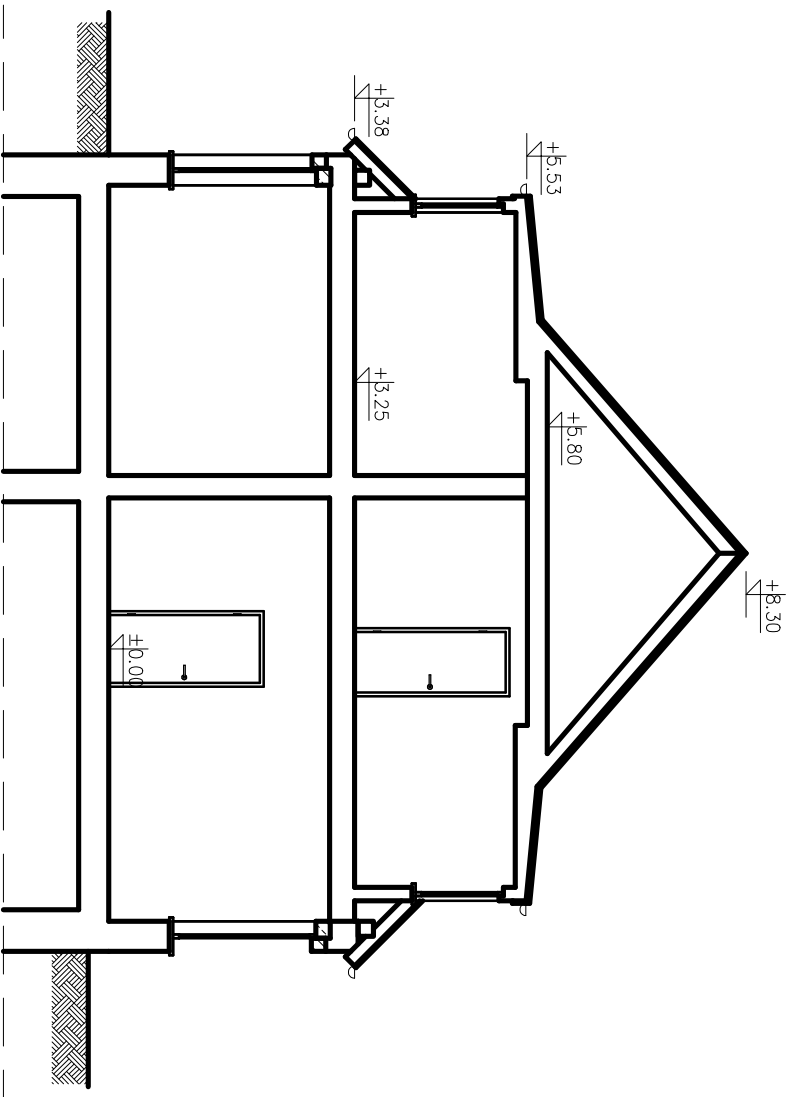


PRZEKRÓJ A-A I B-B  
INWENTARYZACJA

PRZEKRÓJ A-A



PRZEKRÓJ B-B



PRZEDSIĘBIORSTWO BUDOWLANO - INWESTYCYJNE					
inż. <b>Bogusław Drodź</b> <b>NAOS</b>					
ul. <b>B. Chrobrego 24, 78-320 Poleczyn-Zdrój</b>					
Inwestor:	Gmina Sławno, ul. M. Curie-Skłodowskiej 9, 76-100 Sławno				
Położenie obiektu:	Żukowo 65, Gmina Sławno, 76-100 Sławno, dz. nr 116/4 obr.0023				
Zadanie:	Przebudowa szkoły w Żukowie wraz ze zmianą sposobu użytkowania na świetlicę środkowską w Żukowie				
Stadium:	Inwentaryzacja				Data: 08.2017
Rysunek:	Nr 5 – Przekrój A-A i B-B.		Nr upewnien:		Skala: 1:100
Sporządził:	inż. Bogusław Drodź		Imię i nazwisko:		Podpis:
Kier. zespołu/konstrukcja:	mgr inż. Grzegorz Wojno		A/PNB/8300/268/81		
Opracowanie:			-		